



Begrijpen

Beleven

Bouwen

www.steda.nl

“Geluk op de werkplek”

Peiling onder Nederlandse werknemers
5 januari 2016

Inleiding

Mensen die gelukkig zijn in hun werk zijn gezonder, creatiever, innovatiever en meer bevlogen dan hun minder gelukkige collega's. Happiness@work draagt bij aan een hogere arbeidsproductiviteit en een grotere klanttevredenheid - met betere (bedrijfs)resultaten als uiteindelijk resultaat. Hiervoor is veel bewijs vanuit de sociale wetenschap en steeds meer organisaties adopteren geluk als business model: een prikkelende zienswijze om de organisatie aan te sturen en medewerkers langs nieuwe lijnen te verbinden.

Wij bieden organisaties op dit thema onderzoek en procesbegeleiding en hebben vanuit daar een samenwerking met HappinessBureau. Onder het motto 'gelukkig werken moet de norm zijn, niet de uitzondering' organiseren zij op 23 maart 2016 het event **Happy People - Better Business**. In aanloop naar dit event hebben wij een onderzoek uitgevoerd onder Nederlandse werknemers. We gebruikten hierbij het format van een internationale studie ('bad days at work') van Woohoo.inc, een andere partner in ons netwerk.



In december 2015 hebben we via een landelijk representatief panel 350 werknemers bevraagd. De steekproef is willekeurig getrokken over alle sectoren, onder mensen die acht uur of meer per week betaald werken, niet zijnde ZZP-ers. De groep is goed verdeeld naar bedrijfsleven vs. non-profit, medewerkers vs. managers en kleine vs. grote organisaties. De uitkomsten voor de gehele groep zijn te interpreteren binnen een marge van \pm ca. 4%. Een antwoord als '80 procent is het ermee eens' ligt dus in werkelijkheid tussen 76% en 84%.

Wat hebben we gevraagd en wat leest u per pagina?

- 2 Slechte dagen op je werk
- 3 Werkgerelateerde factoren
- 4 Factoren buiten het werk
- 5 Slechte dag: wat doe je?
- 6 Rol van collega's
- 7 Acceptatie van slechte dagen

We hopen dat dit korte rapport inspiratie biedt om werkgeluk in uw organisatie te (blijven) agenderen!

Voor meer informatie over dit onderzoek, of voor meer algemeen contact over onze dienstverlening:

- Steda Research, Stef ten Dam, stendam@steda.nl
- HappinessBureau, Gea Peper, gea@happinessbureau.nl



Slechte dagen op je werk

Veel werknemers hebben slechte dagen op hun werk. Een slechte dag is als je je niet prettig voelt. Je voelt je ongelukkig en als je thuiskomt, weet je zeker dat je niet meer van dit soort dagen wilt mee maken.

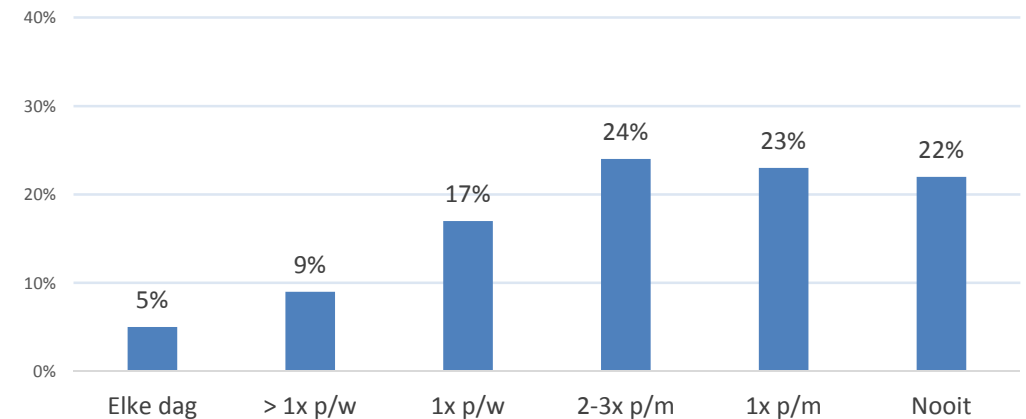
In Nederland heeft 31 procent dit type dagen wekelijks of vaker.

Slechte dagen komen vaker voor in het bedrijfsleven dan in non-profit, relatief vaak bij senior managers en vaker in kleinere organisaties dan bij corporates met 1000+ werknemers. Ook is dit fenomeen sterk leeftijdsgerelateerd: hoe jonger, hoe meer slechte dagen.

Het hebben van een slechte dag op je werk komt door:

- Werkgerelateerde factoren 74%
- Factoren buiten het werk 46%

Hoe vaak heb jij een slechte dag op je werk?



Werkgerelateerde factoren

De belangrijkste driver onder “slechte dag op je werk” is werkdruk: een verstoorde balans tussen de werkbelasting en de belastbaarheid van de werknemer. Werkdruk speelt vaker bij medewerkers (41%), minder bij managers (29%).

Direct daarna noemt men diverse kenmerken van de organisatiecultuur. Deze ‘zachte’ punten zitten deels op de werkvloer (negatieve collega’s, klagen, sfeer in team), deels bij de leidinggevende (geen erkenning geven, slecht gedag).

Van de meer ‘harde’ aspecten wordt onduidelijke procedures of beleid het vaakst genoemd.

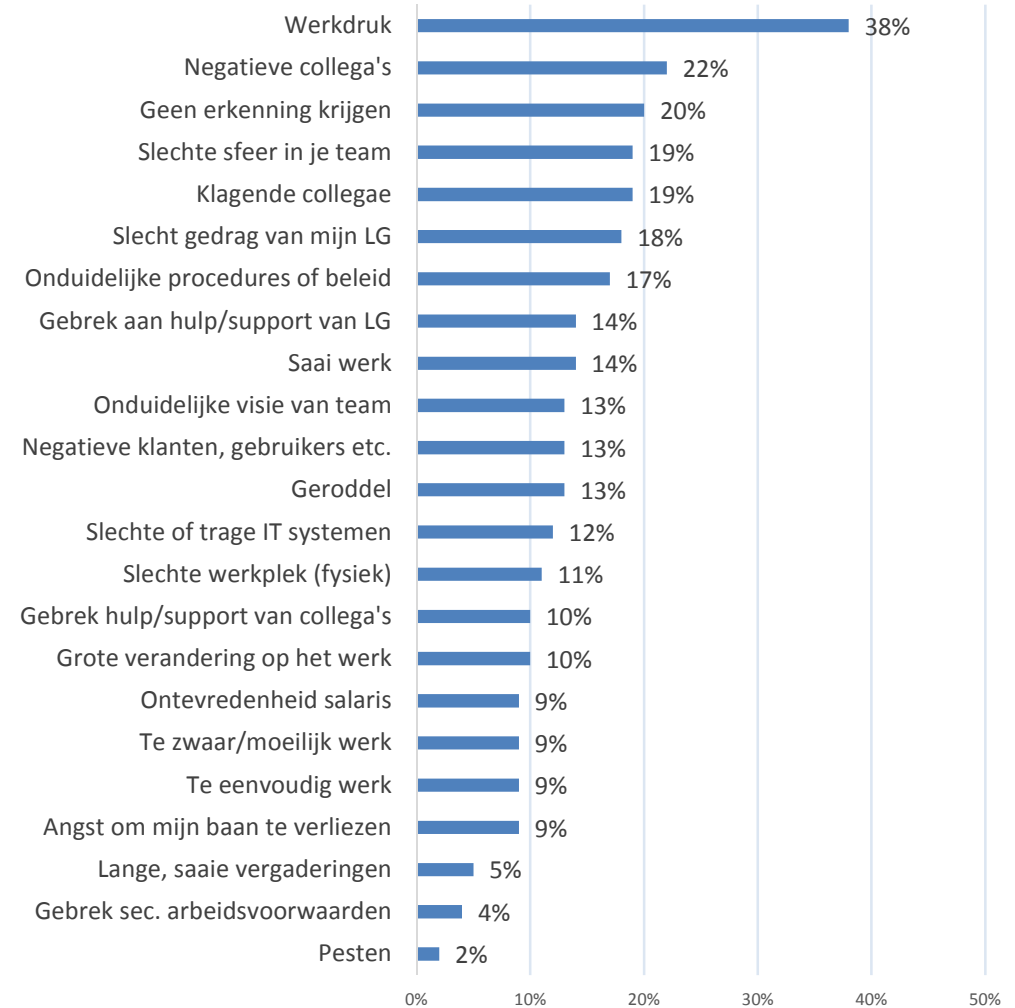
Wat speelt waar relatief vaak?

- In bedrijfsleven: slechte sfeer in team, saai en/of te zwaar werk, geroddel.
- In non-profit: klaagcultuur, onduidelijk beleid van het team en/of de organisatie, gebrek aan support van leidinggevendenden.
- In corporates (1000+ werknemers): negatieve feedback van klanten, slechte/trage IT, saaie meetings

Werkdruk treedt op als je het werk niet binnen de gestelde tijd af kunt krijgen of niet meer aan de gestelde eisen kunt voldoen. Dit ontstaat bijvoorbeeld door:

- te weinig tijd voor een opdracht
 - hogere kwaliteitseisen aan het werk dan is waar te maken
 - ingewikkeldere taken dan waarvoor men geschoold is
 - te zware verantwoordelijkheden.
- (bron: Ministerie SZW)

Slechte dagen op je werk: werkgerelateerde factoren



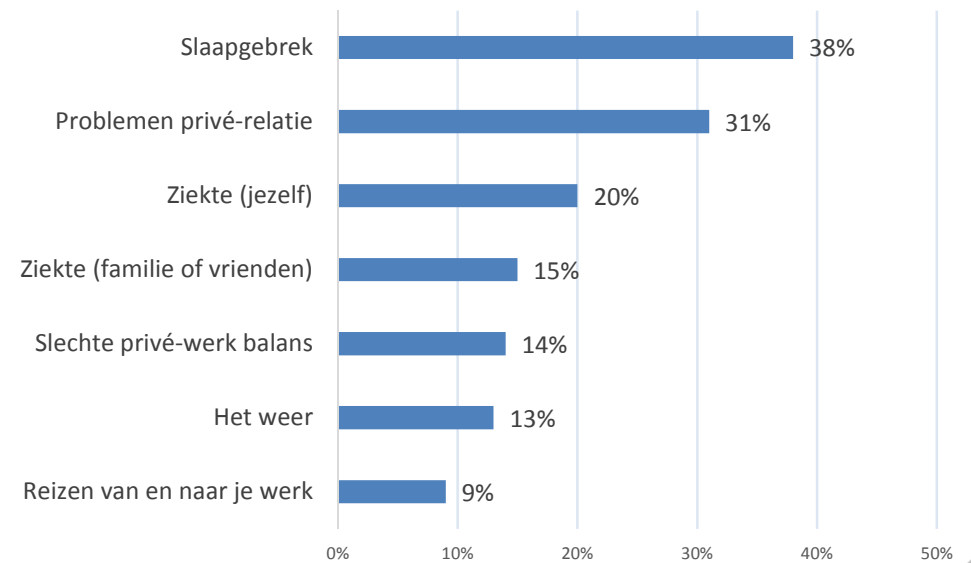
Factoren buiten het werk

Van de 48 procent voor wie ook andere factoren een rol spelen, noemt 38 procent slaapgebrek als issue. Slaapgebrek is hiermee dus relevant voor 18% van alle werknemers.

Enkele verschillen per groep:

- Slaapgebrek speelt vaak bij werknemers tot 29 jaar (40%), en beduidend minder bij 60-plussers (18%)
- Het onderwerp 'weer' is louter een issue bij medewerkers (0% van de managers noemt dit) en relatief vaak bij part-timers.

Slechte dagen op je werk: factoren buiten het werk



Slechte dag: wat doe je?

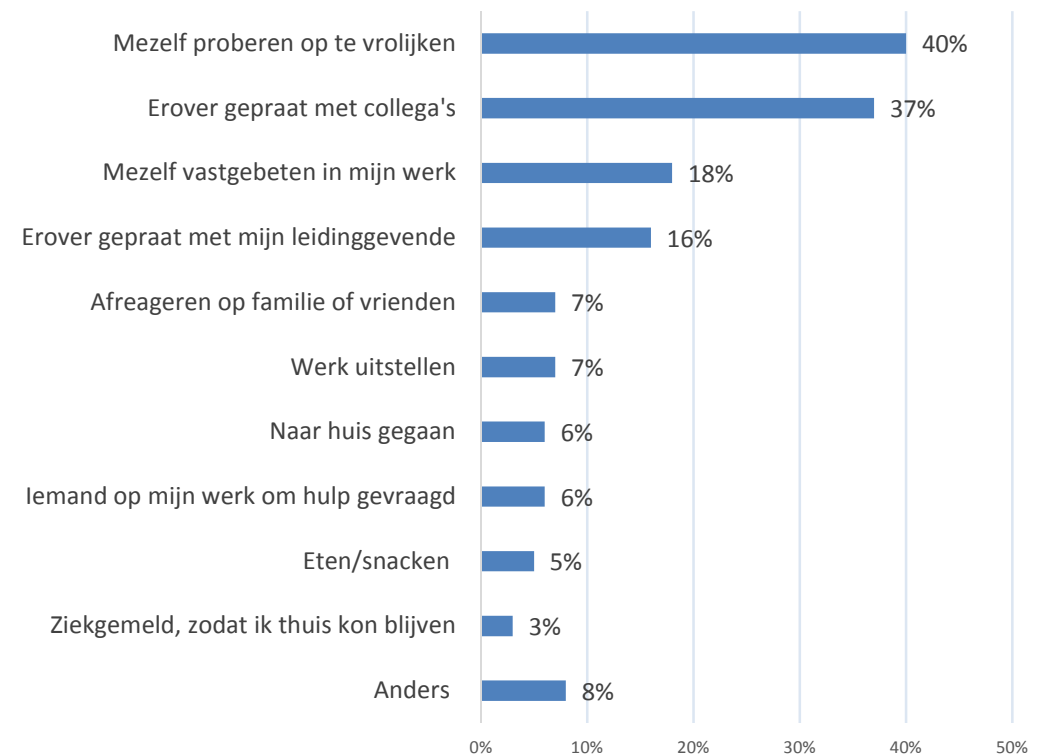
Een veel gekozen 'strategie' rond omgaan met een slechte dag op je werk, is erover praten met collega's. Indicatief geldt dat dit in Nederland vaker gebeurt dan in andere EU-landen, onze cultuur lijkt althans redelijk open op dit vlak.

Direct negatief effect (werk uitstellen, naar huis gaan, sowieso ziek thuisblijven) is opgeteld relevant bij 16%.

Specifieke bevindingen:

- Erover praten met je leidinggevende komt nauwelijks voor bij corporates met 1000+ werknemers.
- Afreageren op familie/vrienden en 'comfort eating' zijn gekoppeld aan leeftijd: dit speelt relatief vaak bij jongeren tot 29 jaar.

Wat deed je de laatste keer toen je een slechte dag op je werk had?



Rol van collega's

Contact over het slechte gevoel wordt door 42 procent op prijs gesteld. Het zoeken van contact wordt relatief vaak genoemd door werknemers in non-profit en in grote organisaties (NB daar waar de afstand tot managers vaak relatief groot is).

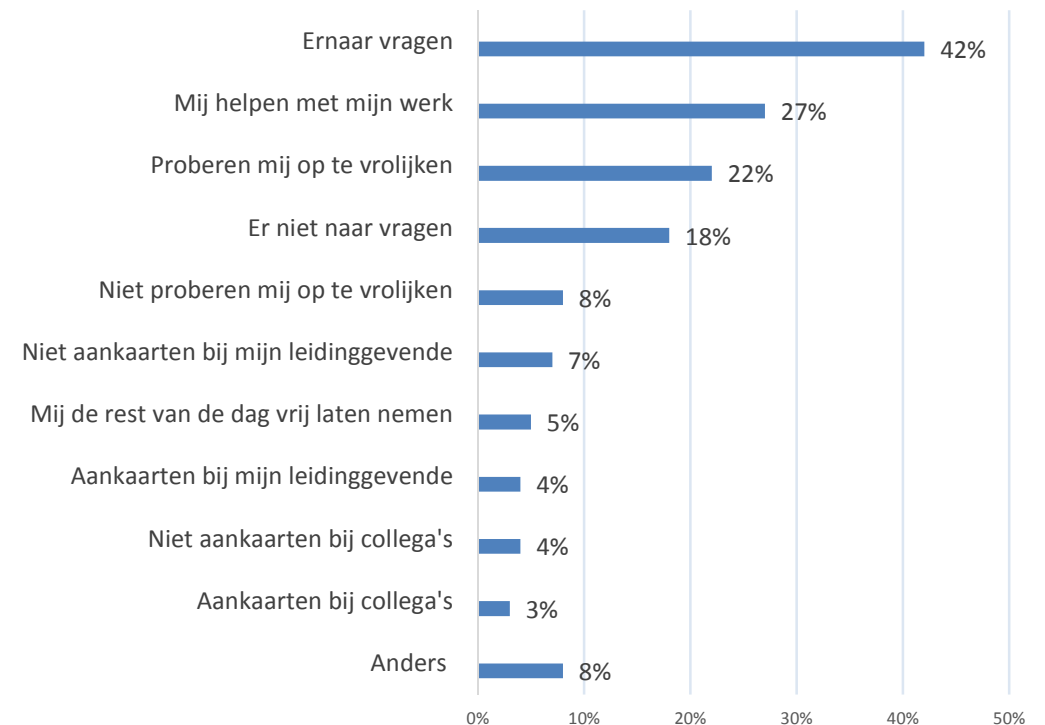
Andere nice to know's:

- De wens om opgevrolijkt te worden geldt primair voor jongeren tot 29 jaar
- Senior managers hebben op alle punten minder behoefte. Bijvoorbeeld slechts 14% van hen zou willen dat er naar hun welbevinden wordt gevraagd

NB.

Op de vraag wat men zelf doet als een collega een slechte dag heeft, zegt 58 procent daarnaar te vragen. Slechts 12 procent doet in voorkomende gevallen helemaal niets. Deze informatie is niet verder in dit rapport verwerkt.

Als je een slechte dag hebt, wat kunnen collega's of je manager dan het beste voor jou doen?



Acceptatie van slechte dagen

Bijna een vijfde van de werknemers weet niet expliciet of het hebben van een slechte dag geaccepteerd wordt op het werk. De antwoordverdeling is:

Ja	68%
Nee	14%
Weet niet	18%

Het bedrijfsleven scoort lager op dit punt dan non-profit, vooral omdat onbekendheid een grotere rol speelt.

Wordt het op je werk geaccepteerd als je af en toe een slechte dag hebt? (expliciet "JA")

